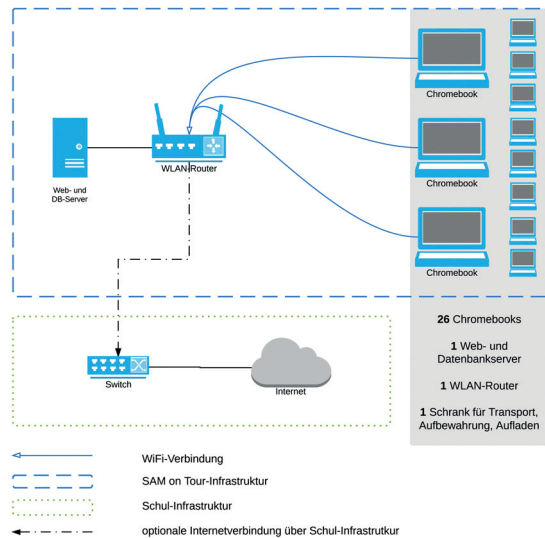


Unsere IT-Struktur vor Ort in Ihrer Schule



Feedback von SAM-Teilnehmern

„Ich fand das SelfAssessment sehr informativ und es hat mich in meiner Studienwahl ein ganzes Stück weiterbringen lassen.“

Teilnehmer SAM Naturwissenschaften

„Ich denke, dass gerade junge Menschen, die noch auf der Suche nach dem richtigen Studiengang sind, mit dem Test sehr gut an die Hand genommen werden. Das kennt man nicht von vielen Unis. TOP!“

Teilnehmer SAM Architektur

„Der Zeitaufwand hat sich auf jeden Fall gelohnt. Man kann sich so selber testen, ob man überhaupt geeignet ist für eine bestimmte Studienrichtung.“

Teilnehmer SAM Maschinenbau

So buchen Sie Ihre „SAM on Tour“

Sie können „SAM on Tour“ bequem über das Buchungsformular auf der Website www.rwth-aachen.de/SAMonTour buchen. Dort finden Sie auch mögliche Termine, an denen wir zu Ihnen an die Schule kommen können.

Für Rückfragen wenden Sie sich bitte an:

SAM on Tour

Kerstin Theilmann

Tel.: 0160 - 92 75 79 42

E-Mail: SAMonTour@ezw.rwth-aachen.de

Bürozeiten: Mi 14 bis 16:30, Fr 9 bis 16 Uhr

www.rwth-aachen.de/SAMonTour

Impressum

Herausgeber:

SelfAssessment
der RWTH Aachen University

Eilfschornsteinstraße 7

52062 Aachen

Tel.: 0241 80-93569

E-Mail: assess@rwth-aachen.de

blog.rwth-aachen.de/sam



Thinking the Future
Zukunft denken

Ein Angebot für Schulen

Informationen für Lehrerinnen und Lehrer



RWTHAACHEN
UNIVERSITY

Mit SelfAssessments zur richtigen Studiengangswahl

Den passenden Studiengang zu finden, ist bei der Fülle an Angeboten alles andere als einfach. Schülerinnen und Schüler können ganz schnell den Überblick verlieren oder überfordert damit sein, die eigenen Interessen und Stärken mit den Anforderungen des Studiums abzugleichen.

Seit über zehn Jahren bietet die RWTH mit ihren sogenannten SelfAssessments (SAM) Studieninteressenten Online-Beratungshilfen an. Diese gibt es für unterschiedliche Studienfelder und bestehen aus verschiedenen Fragen und Aufgaben. Nach Abschluss erhalten die Teilnehmer eine individuelle Rückmeldung über ihre Stärken und Schwächen im Hinblick auf die Anforderungen der ersten Studienjahre. Ziel ist es, den Schülerinnen und Schülern ein wissenschaftlich fundiertes Instrument zur Selbsteinschätzung an die Hand zu geben und einen Selbstreflektionsprozess anzustoßen.

Der RWTH Aachen ist es ein wichtiges Anliegen, Schülerinnen und Schüler auf ihr Studium vorzubereiten und sie frühzeitig mit dem Studieninhalt auseinandersetzen zu lassen.

SAM ersetzt keinesfalls ein persönliches Beratungsgespräch bei der Studienberatung. Dort können die Ergebnisse interpretiert oder tiefergehende Fragen beantwortet werden, beispielsweise wie eigene Stärken im Studium eingesetzt und Defizite aufgearbeitet werden können.

SAM on Tour – ein Service vor Ort

In zahlreichen Gesprächen haben uns Eltern wie Lehrerinnen und Lehrer versichert, wie wichtig und sinnvoll sie SAM finden. Daher entstand die Idee, mit SAM direkt in die Schulen zu kommen. Mit „SAM on Tour“ bringt unser geschultes Team das komplette Equipment bestehend aus Rechnern und Internet-Server mit, die Schule muss lediglich einen entsprechenden Raum zur Verfügung stellen.

Die Schülerinnen und Schüler können im gewohnten Umfeld der Schule während der Schulzeit und unter Betreuung unseres Teams ein oder mehrere SAM absolvieren – je nach Studienwunsch.

Vor Ort unterstützt auch die zentrale Studienberatung – mit Informationsmaterialien und nach Möglichkeit mit Beratern.

Die Zielgruppe

„SAM on Tour“ ist für alle Schülerinnen und Schüler von Klasse 11 (Q1) bis 12 (Q2). Idealerweise sollte SAM bereits in der 11. Klasse absolviert werden. So haben die Schülerinnen und Schüler ausreichend Zeit, sich gezielt auf einen Studiengang vorzubereiten oder sich über eine Alternative Gedanken zu machen.

SAM on Tour – Was ist zu tun?

Vor unserem Besuch

Sobald Sie einen Termin für den Besuch von „SAM on Tour“ in Ihrer Schule vereinbart haben, erhalten Sie von uns Unterrichtsmaterialien. Mit diesen können Sie Ihre Klasse auf SAM vorbereiten, damit Ihre Schülerinnen und Schüler den bestmöglichen Nutzen aus „SAM on Tour“ ziehen können.

Großzügige Räume wie Aula, Sporthallen, aber auch große Klassenräume, in denen man sich frei bewegen kann, sind perfekt für „SAM on Tour“. Wenn immer möglich, machen wir vorab eine Begehung.

Am Tag unseres Besuchs

Wir sind ganztägig an Ihrer Schule. Wir kommen eine Stunde vor Unterrichtsbeginn, um alles aufzubauen. Wir benötigen Tische für 25 Laptops und Stühle. Eine Internetverbindung wäre gut, ist aber nicht zwingend notwendig.

Damit nicht alle Schülerinnen und Schüler auf einmal kommen, wäre es notwendig, dass Sie im Vorfeld Schülergruppen von nicht mehr als 24 Personen zusammenstellen und einteilen. Für einen Durchlauf sollten Sie pro Gruppe 90 Minuten kalkulieren.

