

RWTH-Schulnews September 2021

Begrüßung

Liebe Lehrkräfte, liebe Eltern,
liebe Schüler*innen und Studieninteressierte,

diesmal möchten wir Sie ganz besonders auf die RWTH Hospitationswoche aufmerksam machen, die Anmeldung ist noch bis zum 8. Oktober möglich.

Geben Sie unseren Newsletter auch gerne an interessierte Kolleg*innen, Eltern und Schüler*innen weiter.

Mit besten Grüßen
Ihr Team der Zentralen Studienberatung

Foto: Mario Irrmischer

Inhalt

Angebote für Schüler*innen und Studieninteressierte

- Aktuelles / Termine
- Messebesuche
- Rückblick
- Regelmäßige Termine / auf Anfrage
- Bewerbung, Einschreibung, Studienangebot und Ausbildung
- Wissenswertes
- Beratungsangebote
- Nützliche Links

Angebote für Lehrkräfte

Impressum



Angebote für Schüler*innen und Studieninteressierte

Aktuelles / Termine



**Tipp: Hochschulhospitations-
woche der RWTH Aachen**
Anmeldung bis zum 8. Oktober
möglich!

2. bis 5. November 2021, ganztägig

Hochschulhospitationswoche

Die RWTH Aachen bietet jährlich eine einwöchige Hochschulhospitation in bestimmten Studiengängen an. Schüler*innen der Q1 und Q2, also der 12. und 13. Stufe, die schon ein konkretes Interesse an einem Studienfach haben, erhalten einen realen Einblick in den Studienalltag. Neben Vorträgen und dem intensiven Austausch mit einer Tutorin beziehungsweise einem Tutor, bei denen es sich um studentische Hilfskräfte handelt, steht die Teilnahme an Vorlesungen im Vordergrund der Woche. **Die Anmeldung erfolgt ausschließlich per E-Mail über die Lehrkraft!**

Zielgruppe: Schüler*innen der Q1 und Q2 bzw. 12. und 13. Jahrgangsstufe

Web: www.rwth-aachen.de/hospitationswoche

Ab Oktober 2021

Zdi Pop Up Store – Schüler*innen via „Hands on Science“ für MINT-Themen begeistern!

Experimentierräume in der Aachener Innenstadt, um Schüler*innen für Projekte zu gesellschaftsrelevanten Themen wie Energie,

Umwelt, Arbeitswelt 4.0 und Mobilität zu begeistern! Neben weiteren Kooperationspartner*innen, beteiligen sich auch die RWTH Schülerlabore mit einer Vielzahl an Angeboten. **Zielgruppe:** Schüler*innen der weiterführenden Schulen

Kontakt: Carla Bongard,
schuelerlabore@rwth-aachen.de

10. bis 19. Oktober 2021

Einstieg in räumliches Denken und Konstruieren mit CAD (Online-Kurs)

Schüler*innen, die sich für räumliches Konstruieren (z.B. in der Architektur oder im Maschinenbau) interessieren oder ein ingenieurwissenschaftliches Studium anstreben, lernen in diesem Kurs die Grundstruktur sowie zentrale Funktionen der gängigen CAD-Software Autodesk Inventor nicht nur kennen, sondern auch kompetent zu nutzen. In 4er-Gruppen arbeiten sie per Zoom intensiv zusammen und unterstützen sich fortlaufend gegenseitig. Die Erfolgserlebnisse sorgen erfahrungsgemäß für Spaß in der Woche. Die professionelle CAD-Software sowie Unterstützungs-Software wird den Teilnehmer*innen kostenlos zur Verfügung gestellt.

Zielgruppe: Schüler*innen ab Jahrgangsstufe 9
Anmeldung: <https://elearning.igpm.rwth-aachen.de/dgcad>

Kontakt: Dr. Claus Pütz, puetz@igpm.rwth-aachen.de

11. bis 21. Oktober 2021**(NRW-Herbstferien)****Ferienprogramm rund um Studienwahl**

Stress reduzieren und sich nicht parallel zu Schule, Klausuren, Hausaufgaben, Hobbys und so weiter auch noch mit dem Leben nach der Schule beschäftigen? Die Studienberatungen der FH und RWTH Aachen bieten gemeinsam ein buntes Programm rund um Studienorientierung in den Herbst- und Osterferien.

Zielgruppe: Schüler*innen der Oberstufe und Studieninteressierte

Nähere Infos und Programm:

www.rwth-aachen.de/ferienprogramm

12. Oktober 2021, 10 bis 11:30 Uhr**Vortrag: Studieren an der RWTH Aachen (online)**

In diesem Vortrag werden das Studienangebot der RWTH sowie die Voraussetzungen für ein Studium an der RWTH vorgestellt. Die Teilnehmer*innen erfahren, was ein Studium an der RWTH attraktiv macht und erhalten einen kurzen Überblick über Bewerbung, Zulassung und Einschreibung.

Zielgruppe: Schüler*innen der Oberstufe und Studieninteressierte

Anmeldung: www.rwth-aachen.de/go/id/cuiy

12. und 20. Oktober 2021, 9 bis 15 Uhr**Workshops zur mathematischen Modellierung**

Wenn du wissen möchtest was die Netflix Challenge ist und was dies mit Mathematik zu tun hat, dann ist der Workshop am 12. Oktober 2021 genau das Richtige für dich. In diesem CAMMPday wirst du dich mit dem Empfehlungssystem des Unternehmens Netflix

auseinander setzen und herausfinden, wie Netflix es schafft, dir möglichst gute Film- bzw. Serienempfehlungen zu geben. Bei dem CAMMPday am 20. Oktober 2021 kannst du in die Rolle eines Wissenschaftlers oder einer Wissenschaftlerin schlüpfen und herausfinden, wie man zu einer verlässlichen Aussage kommt, dass es den Klimawandel tatsächlich gibt.

Zielgruppe: Schüler*innen der Oberstufe

Web: blog.rwth-aachen.de/cammp

Kontakt: Giuliana Tamassia,
tamassia@acom.rwth-aachen.de



Foto: CAMMP

14. Oktober 2021, 17 bis 18:30 Uhr**Vortrag: Zum Studium nach Deutschland? (online)**

Ein Vortrag für Studieninteressierte von deutschen Auslandsschulen, die das deutsche Abitur absolvieren.

Anmeldung: www.rwth-aachen.de/go/id/jhwkr

14. Oktober 2021 um 11 Uhr und weitere Termine

Ein Fall für Zwei Studienberatungen – FH meets RWTH (Online-Gruppenberatung)

Wenn du wissen willst, wie sich (d)ein Studium an einer Fachhochschule zu dem an einer Uni unterscheidet, dann bist du hier richtig! Hier werden die häufigsten Irrtümer rund um FH und Uni aufgeklärt und alle Fragen zu den beiden Hochschulen beantwortet.

Weitere Termine: 21. Oktober 2021 um 15 Uhr, ab November einmal pro Monat, freitags um 13 Uhr

Zielgruppe: Schüler*innen der Oberstufe und Studieninteressierte

Web: www.rwth-aachen.de/einfallfuerzwei

19. Oktober 2021 und weitere Termine, jeweils 10 bis 16 Uhr

Workshop: Dein Weg zu einer guten Studienentscheidung (online)

In diesem Online-Workshop erfolgt eine Auseinandersetzung mit dem Studienwahlprozess. In einer Kleingruppe werden interaktiv verschiedene Themen erarbeitet, zum Beispiel Interessens- und Selbstanalyse sowie Entscheidungshilfen bei der Studienfachwahl. Die Teilnehmer*innen erhalten einen Handwerkskoffer, der sie bei ihrer eigenen Studienorientierung unterstützt.

Weitere Termine: 18. November, 10. Dezember 2021 und 14. Januar 2022

Zielgruppe: Studieninteressierte

Anmeldung: www.rwth-aachen.de/Workshop/Studienentscheidung

27. Oktober bis 22. Dezember 2021

Immer mittwochs von 17 bis 18:30 Uhr Digitales Nachmittagsangebot zur mathematischen Modellierung

Hast du dich schonmal gefragt

- wie Forscher*innen zu verlässlichen Aussagen zum Klimawandel kommen,
- wie es möglich ist, dass riesige Mengen an Liedern jederzeit auf unserem Smartphone verfügbar sind,
- wie wir erneuerbare Energiequellen optimal nutzen, um die Energiewende voranzutreiben oder
- wie es Netflix, Amazon und Co. schaffen, unseren Geschmack zu erkennen und uns personalisierte Empfehlungen für neue Filme und Produkte zu geben?

Dann finde es doch selbst heraus! Schlüpfe in die Rolle eines/einer Wissenschaftler*in und erweitere in kleinen Teams online deine Problemlöse-Skills, indem du Mathematik und Computer zum Lösen echter Probleme einsetzt!

Zielgruppe: Schüler*innen ab Klasse 9

Web: blog.rwth-aachen.de/cammp

Kontakt: Giuliana Tamassia,
tamassia@acom.rwth-aachen.de

11. November 2021, 17 bis 18:30 Uhr

Vortrag: Schritte zu einer guten Studienentscheidung (online)

Studieninteressierte erfahren, wie häufige Fehler bei der Studienwahl vermieden werden können und erhalten Tipps und Hinweise zur Studienentscheidung.

Weiterer Termin: 14. Dezember 2021

Zielgruppe: Studieninteressierte

Anmeldung: www.rwth-aachen.de/go/id/the



Foto: Lutz Kupferschläger

12. November 2021, vsl. 9 bis 13 Uhr **Tag der Aachener Biologie und Biotechnologie**

Dieses Jahr öffnen wir wieder unsere Türen und stellen mit Vorträgen und Vorführungen das breite Lehr- und Forschungsspektrum der biologischen Institute an der RWTH Aachen University vor. Schüler*innen, Lehrkräfte und Studierende erhalten einen tiefen Einblick in die aktuellen Aktivitäten der einzelnen Institute und im persönlichen Gespräch mit den Wissenschaftler*innen kann weiterer Wissensdurst gestillt werden. Das diesjährige Programm wird je nach Inzidenzlage vor Ort oder digital angeboten, es wird sich jedoch immer um ein Live-Programm mit vielen interaktiven Elementen handeln.

Web: www.biologie.rwth-aachen.de

18. November 2021, 17 bis 18:30 Uhr **Vortrag: Raus aus der Gerüchteküche! NC Märchen und ihr Wahrheitsgehalt (online)**

Dieser Vortrag wird die fünf besten NC-Märchen aufgreifen und ihren Wahrheitsgehalt darstellen. Mit diesem Hintergrundwissen können Studieninteressierte die semesteraktuellen Informationen zur Studienplatzbewer-

bung besser einordnen und ihre persönliche Bewerbungsstrategie entwickeln.

Zielgruppe: Studieninteressierte

Anmeldung: www.rwth-aachen.de/go/id/llopb

Bewerbung bis zum 30. November 2021 möglich!

Brigitte-Gilles-Preis

Auch in diesem Jahr schreibt die RWTH Aachen den Brigitte-Gilles-Preis für Schulprojekte aus, die zur Weckung und Förderung des Interesses von Schülerinnen an Naturwissenschaften und Technik beitragen.

Zielgruppe: Schulprojekte aus der Region
Informationen zum Preis und zur Bewerbung:

www.rwth-aachen.de/Brigitte-Gilles-Preis

Kontakt: Christina Kleinen,
akad@zhv.rwth-aachen.de

1. Dezember 2021, 17 bis 19 Uhr

Info-Tag für Studienbewerberinnen und Studienbewerber aus der Provinz Limburg (Niederlande)

Die Zentrale Studienberatung und das International Office der RWTH Aachen organisieren gemeinsam mit der Initiative „Studieren in Aken“ (Alcuinus) an der RWTH Aachen einen Informationstag speziell für Studieninteressierte aus der niederländischen Provinz Limburg.

Anmeldung: www.rwth-aachen.de/suedlimburger



Foto: Martin Braun

Save the date: 13. Januar 2022, 17 bis 18:30 Uhr

Vortrag: Studienbeginn 2022: Was Eltern vorher wissen wollen (online)

Vortrag für Eltern, die ihre Kinder bei der Entscheidung für ein Studium unterstützen möchten. Der Vortrag basiert auf Fragen, die in der Studienberatung häufig gestellt werden: jenseits von Werbung und Gerüchteküche bietet er Basisinformationen zum Studium.

Zielgruppe: Eltern von Studieninteressierten

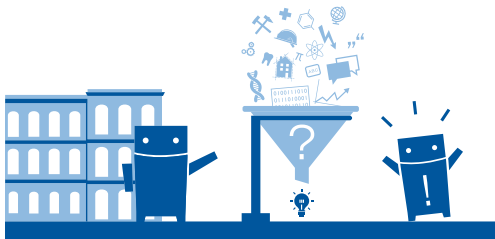
Anmeldung: www.rwth-aachen.de/go/id/cdls

Save the date: 17. Januar 2022, ab 9 Uhr Studieninformationstag (online)

Am 17. Januar 2022 öffnet die RWTH erneut (digital) ihre Türen. Schüler*innen und Studieninteressierte, die an einem Studium an der RWTH interessiert sind, können sich umfassend über das Studienangebot informieren sowie alles Wichtige über ihr Wunschfach und rund ums Studium erfahren. Eine Anmeldung und eine stabile Internetverbindung sind erforderlich!

Zielgruppe: Schüler*innen der Q1 und Q2 beziehungsweise der Jahrgangsstufen 12 und 13
Informationen und Anmeldung:

www.rwth-aachen.de/studieninformationstag



Save the date: 31. März 2022, 8:30 bis 14 Uhr

RWTH Berufetag

Schüler*innen der 8. Jahrgangsstufe können beim RWTH Berufetag die Vielfalt der Berufsbilder und dazugehörigen Bildungswege an einer Hochschule kennenlernen und erhalten so erste Impulse für die spätere Wahl eines Berufes. Das Angebot richtet sich an Schüler*innen der StädteRegion Aachen sowie der Kreise Düren, Euskirchen und Heinsberg. Die Anmeldung zu einem der angebotenen Berufsfelder ist noch möglich und muss über das jeweilige BFE-Buchungsportal erfolgen. Auch Lehrkräfte sind am Berufetag herzlich willkommen.

Zielgruppe: Schüler*innen der 8. Jahrgangsstufe

Web: www.rwth-aachen.de/berufetag



Foto: Mario Irrmischer

Messebesuche

Die Berater*innen der Zentralen Studienberatung beantworten Fragen rund um das Studium und unterstützen mit Tipps zur Studienentscheidung auf folgenden Messen:

- Vocatium Aachen, 22.-23. September 2021 (Präsenzmesse)
- Vocatium Aachen online, 6. Oktober 2021



Foto: Martin Braun

Rückblick

Schüleruni 2021 an der RWTH Aachen

Während der digitalen Schüleruni in den NRW-Sommerferien haben über 180 Schüler*innen der Oberstufe in zehn verschiedenen Fächern Teile des Studienprogramms kennengelernt. Die Teilnehmenden konnten durch Vorlesungen, Experimente, Workshops und weiteren interaktiven Formaten auch online ins Uni-Leben schnuppern.

Bei der MINT-Schüleruni lernten Schüler*innen der Mittelstufe die unterschiedlichen Schülerlabore der RWTH kennen. Im Rahmen der Schnupperuni Ingenieurwissenschaften für Mädchen erkundeten die Teilnehmerinnen verschiedene ingenieurwissenschaftliche Fachrichtungen und erhielten somit einen ersten Einblick in die spannende Arbeit einer Ingenieurin.

Die Termine der Schüleruni 2022 werden im Frühjahr online veröffentlicht. Interessierte Schüler*innen können sich vorab melden, um über den Anmeldestart informiert zu werden. Die deutschsprachigen Angebote sind für Schüler*innen weltweit geöffnet.

Weitere Informationen:

www.rwth-aachen.de/schueleruni

„Besonders gefallen haben mir die abwechslungsreichen Inhalte, das gute Verhältnis zwischen Experimentierphasen und Vorlesungen und auch Beiträge, die über die Uni hinaus gehen... „

Regelmäßige Termine / auf Anfrage

Termin individuell vereinbar

Tandem-Tag der Fachgruppe für Rohstoffe und Entsorgungstechnik

Wie funktioniert eigentlich so ein Studium genau? Hast du Lust, einen Tag an der Uni zu verbringen, Vorlesungen und Übungen zu besuchen und mittags in der Mensa essen zu gehen?

Wir vermitteln dir einen Tandem-Partner – eine/n Studierende/n der Fachgruppe für Rohstoffe und Entsorgungstechnik, den/die du einen Tag lang begleitest und der/die dir die Hochschule und den Studienalltag zeigt.

Zielgruppe: Schüler*innen der Oberstufe mit Interesse an nachhaltigen Ingenieurlösungen für die Rohstoff- und Energieversorgung und Recycling

Nähere Infos und Kontakt:

www.rohstoffe.rwth-aachen.de/cms/Rohstoffe-und-Entsorgungstechnik/Studium/vor-dem-Studium/Events/~mzwj/Tandem-Programm



Foto: Fachgruppe für Rohstoffe und Entsorgungstechnik

Ab November 2021 einmal pro Monat, freitags um 13 Uhr

Ein Fall für Zwei Studienberatungen – FH meets RWTH (Online-Gruppenberatung)

Wenn du wissen willst, wie sich (d)ein Studium an einer Fachhochschule zu dem an einer Uni unterscheidet, dann bist du hier richtig! Hier werden die häufigsten Irrtümer rund um FH und Uni aufgeklärt und alle Fragen zu den beiden Hochschulen beantwortet.

Zielgruppe: Schüler*innen der Oberstufe und Studieninteressierte

Web: www.rwth-aachen.de/einfallfuerzwei

MINT für Schülerinnen

Die Webseite des neuen Projekts der Zentralen Studienberatung „MINT für Schülerinnen“ ist ab sofort online. Zu den allgemeinen Informationen werden in den nächsten Wochen noch Videobeiträge zum Projekt und von Studentinnen aus dem MINT-Bereich folgen.

Zielgruppe: Lehrkräfte

Web: www.rwth-aachen.de/mint-schuelerinnen

Auf Anfrage

Rechercheleitfaden für die Facharbeit

Wo anfangen bei der Literatursuche für die Facharbeit? Die Unibibliothek erstellt individuelle, kostenlose Rechercheleitfäden und gibt themenbezogenen Empfehlungen zur eigenen Recherche in Katalogen, Datenbanken und Suchmaschinen.

Zielgruppe: Schüler*innen, die eine Facharbeit schreiben

Web: www.ub.rwth-aachen.de/go/id/hrlx



Foto: Universitätsbibliothek

Termin jederzeit (Ausnahme: Semesteranfang im Oktober)

Führungen für Schüler*innen

Projektorientierte Wissensvermittlung statt klassischer Bibliotheksführung. In eineinhalb Stunden den „Wissensschatz“ der RWTH-Unibibliothek kennenlernen und nutzen. Wissenschaftliche Literatur für die spezifischen Anforderungen der Facharbeiten hält die Unibibliothek bereit.

Zielgruppe: Schüler*innen in der Oberstufe – vor der Facharbeit

Web: www.ub.rwth-aachen.de/cms/UB/Service/Literatur-suchen/Fuer-Schueler/~qdghi/Fuehrungen-fuer-Schuelerinnen-und-Schueler

Kontakt: Frau Theresa Schlang
ik@ub.rwth-aachen.de

Jeden Mittwoch 16 bis 19 Uhr (außer in den NRW-Schulferien)

Online Robotik AG

Du bist interessiert an Robotern und Programmierung? In unserer Online AG hast du die Möglichkeit in verschiedenen Programmen Roboter, Mikrocontroller oder sogar eigene kleine Spiele zu programmieren. Dabei ist für Anfänger ohne Vorerfahrung bis für erfahre-

ne Programmierer für jeden etwas dabei. Du kannst alleine oder auch mit anderen Teilnehmer*innen der AG zusammenarbeiten.

Zielgruppe: Schüler*innen ab 10 Jahren

Anmeldung: <http://robo-scope.de/index.php?id=141>

Termin auf Anfrage, Dauer ca. 1 Stunde Digitaler Spaziergang@Informatik

Beim digitalen Spaziergang durchstreifen wir die vielseitige Landschaft der Aachener Informatik: Es geht vor allem um das Studium: Welche Inhalte werden vermittelt? Wie ist die Organisation und Struktur? Wie läuft die Lehre in Corona-Zeiten? Wir blicken darüber hinaus in aktuelle Forschungsprojekte und schauen uns die interdisziplinären Bereiche an. Ein/e Informatikstudentin oder -student begleitet die Veranstaltung und erzählt aus den eigenen Erfahrungen zum Leben in Aachen sowie den Hürden und Highlights im Informatikstudium.

Zielgruppe: An einem Informatikstudium interessierte Schüler*innen

Nähere Infos und Kontakt:

www.informatik.rwth-aachen.de/cms/Informatik/Studium/Schuelerinnen-und-Schueler/~nmbt/Spaziergang-Informatik



Foto: Fachgruppe Informatik

Termin auf Anfrage

Online-Module des InfoSphere – Schülerlabor Informatik der RWTH Aachen

Das Angebot der neuentwickelten Online-Module des InfoSphere – Schülerlabor Informatik der RWTH Aachen wächst stetig und bringt das Schülerlabor zu den Schüler*innen nach Hause oder in die Schule. Von der Unter- bis zur Oberstufe können die Kinder und Jugendlichen in spannende Themen der Informatik eintauchen und werden dabei von geschulten Betreuer*innen begleitet. Dabei werden die Chancen der Digitalisierung genutzt und erfahrbar gemacht, denn die Teilnehmenden kommunizieren untereinander und mit den Betreuer*innen über eine Videokonferenzsoftware und bauen sowie programmieren ihre Projekte mittels unterschiedlicher Simulatoren.

Zielgruppe: Schüler*innen der Klasse 5 bis EF

Web: schuelerlabor.informatik.rwth-aachen.de/module

Kontakt: Annabell Brocker M. Sc. RWTH, schuelerlabor@informatik.rwth-aachen.de



Screenshot einer fertigen Mal-App, erstellt im MIT App Inventor 2

Termine nach Absprache (vs. ab 2022)

Unihits für Kids: Institutsbesuche

Wiederaufnahme des Projekts Unihits für Kids in dessen Rahmen Schulklassen oder Gruppen der Jahrgangsstufen sechs und sieben an einem Vormittag ein technisch oder naturwissenschaftlich ausgerichtetes Hochschulinstitut der RWTH besuchen können.

Zielgruppe: Lehrkräfte und Schulklassen (6./7. Klassenstufe)

Anmeldung: <https://t1p.de/d4sl>

Kontakt: Deborah Hennig
unihits@ezw.rwth-aachen.de

Termine nach Absprache

Mathematik-Dozierende: digital oder live an die Schule

Worin steckt Mathematik? Wozu ist Mathematik gut? Wie hilft Mathematik, reale Vorgänge zu verstehen? Dozierende der Fachgruppe Mathematik erläutern digital oder vor Ort, wie Mathematik zur Erklärung realer Phänomene und zur Lösung von Problemen eingesetzt werden kann.

Zielgruppe: Mathematiklehrkräfte, Schüler*innengruppen

Übersicht über angebotene Vortragsthemen und weitere Informationen:

www.mathematik.rwth-aachen.de/go/id/obz
(eine digitale Umsetzung ist nicht bei allen Themen garantiert).

Bewerbung, Einschreibung, Studienangebot und Ausbildung

MATSE-Ausbildung an der RWTH hat noch freie Ausbildungsplätze!

Die duale, ausbildungsintegrierende Ausbildung zu mathematisch-technischen Softwareentwickler*innen mit Studium Angewandte Mathematik und Informatik (FH) ist ein sehr guter Start in die IT-Berufswelt. Hier werden Praxis und Theorie von Anfang an verbunden. Die RWTH ist Ausbildungsgeberin und hat noch Ausbildungsplätze frei. Die Ausbildungsgruppe MATSE freut sich über interessierte Nachfragen und Bewerbungen.

Zielgruppe: Schüler*innen mit Begabung in Mathematik und Informatik

Weitere Informationen:

www.itc.rwth-aachen.de/matse

Kontakt: Ausbildungsgruppe MATSE,
matse@itc.rwth-aachen.de,

Tel.: 0241 80-29232

Wegweiser Studium

Die neueste Ausgabe unserer Broschüre „Wegweiser Studium - Orientierung für Studieninteressierte“, gültig für das Wintersemester 2021/22 ist online.

Download unter:

www.rwth-aachen.de/vorlesungsbesuch

Wissenswertes

Das Talentscouting und auch die Studienberatung kommt wieder in die Schule zu Beratungs- und Veranstaltungsterminen.

Die Talentscouts begleiten Schüler*innen von teilnehmenden Schulen auf ihrem Weg von der Oberstufe zum Studien- oder Ausbildungseinstieg. Darüber hinaus bieten sie einige Veranstaltungen an, wie zum Beispiel einen Vortrag zur Stipendienvergabe, die sich an alle Interessierten richten.

Als Zentrale Studienberatung kommen wir an Schulen, um an Veranstaltungen zur Studien- und Berufsorientierung für Schüler*innen der Oberstufe teilzunehmen. Dabei informieren wir über unser Studienangebot, Studienanforderungen, Zulassungsvoraussetzungen sowie zum Studium und studentischem Leben. Neben einem Infostand bringen wir auch gerne einen passenden Vortrag mit.

Besuche an den Schulen können wir aktuell unter Vorbehalt und unter Berücksichtigung der Pandemieentwicklung vereinbaren.

Anfragen an:

studienberatung@rwth-aachen.de

Beratungsangebote

Persönliche Studienberatung telefonisch oder per Zoom

Wie finde ich das für mich passende Studienfach? Wann muss ich mich für einen Studienplatz bewerben, und wo finde ich die richtigen Ansprechpartner*innen für meine Fragen? Wir beraten und informieren Schüler*innen und Studieninteressierte, die Fragen zur Studienwahl, der Bewerbung um einen Studienplatz oder andere Fragen rund um ein Studium haben, derzeit ausschließlich kontaktlos per Telefon oder Zoom.

Vergabe von individuellen Terminen unter:
www.rwth-aachen.de/go/id/oelt

Kurzberatung durch das Infocenter in der Zentralen Studienberatung

Kurzberatung telefonisch unter +49 241 80 94050 zu folgenden Zeiten:
Mo, Di, Do, Fr von 9 bis 12:30 Uhr
Mo, Di, Mi, Do von 13:30 bis 16 Uhr
Kürzere Fragen beantworten wir gerne per E-Mail: Studienberatung@rwth-aachen.de
www.rwth-aachen.de/schuelerberatung

MINT für Schülerinnen

Beratung und Förderung von MINT-interessierten Schülerinnen der Q1 und Q2 aus der Region Aachen bei der Studien- und Berufswahl.
www.rwth-aachen.de/mint-schuelerinnen
Kontakt: Hilke Braun,
hilke.braun@zhv.rwth-aachen.de

Fachstudienberatung

Die Fachstudienberatung berät bei Fragen nach detaillierten Studieninhalten, Prüfungsanforderungen, Studienaufbau und konkreter Studienorganisation:

www.rwth-aachen.de/fachstudienberatung

Fachschaften

Weitere Informationsquelle für einen umfassenden Eindruck eines Studiengangs:

www.rwth-aachen.de/fachschaften

Donnerstags 16 bis 18 Uhr

Persönliche Beratung durch VORSCHUB – der Vertretung für Studierende mit chronischer Erkrankung und Behinderung

Wer kann mir im Studienalltag helfen, wenn ich eine Erkrankung oder Behinderung habe? Wie bekomme ich einen Nachteilsausgleich? Wie finde ich Selbsthilfegruppen für meine Erkrankung? Die Vertretung für Studierende mit chronischer Erkrankung und Behinderung berät zu Fragen zum uneingeschränkten und chancengerechten Zugang an der Hochschule und individueller Betreuung von Betroffenen. Alle Beratungen finden bis auf weiteres über Zoom oder Telefon statt.

Newsletter und weitere Informationen unter:
www.rwth-aachen.de/vorschub
Kontakt: Lena Schulte und Philip Balcar
vorschub@asta.rwth-aachen.de

Nützliche Links

Überblick über alle Studiengänge, die in Deutschland angeboten werden:

www.hochschulkompass.de

Informationen zum gesamten Studienangebot der RWTH Aachen:

www.rwth-aachen.de/studienangebot

Aktuelle Informationen rund um die Studienplatzbewerbung und Fristen:

www.rwth-aachen.de/bewerbung

SelfAssessments (SAM) sind eine wertvolle Orientierungshilfe für eine fundierte Studienentscheidung (nur für die Studiengänge der RWTH, außer den medizinischen Studiengängen):

www.rwth-aachen.de/selfassessment

Ausbildungsstellen an der RWTH Aachen gibt es in gewerblich-technischen, naturwissenschaftlichen und kaufmännischen Berufen sowie in nichtärztlichen Heilberufen. Überblick über das Ausbildungsangebot der RWTH sowie die Ausbildungsberufe 2022:

www.rwth-aachen.de/berufsausbildung

Veranstaltungskalender für Schüler*innen und Studieninteressierte:

www.rwth-aachen.de/schnupperangebote_infotage

Broschüre „Wegweiser Studium - Orientierung für Studieninteressierte“:

www.rwth-aachen.de/vorlesungsbesuch

Digitale Formate, die den Studienwahlprozess auch in Zeiten von Kontakteinschränkungen unterstützen können:

www.rwth-aachen.de/zsb-digitale-angebote

Acht verschiedene Schülerlabore der RWTH Aachen bieten vielfältige Möglichkeiten für den außerschulischen Unterricht.

www.rwth-aachen.de/schuelerlabore

Social Media



facebook.com/RWTHAachenUniversity



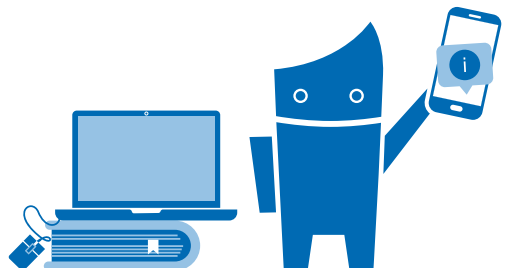
twitter.com/RWTH



youtube.com/user/RWTHAachenUniversity



instagram.com/rwthaachenuniversity



Angebote für Lehrkräfte



3. November 2021 und weitere Termine

LeBiAC: Digitale Medien im Unterricht

Kostenfreie Online-Workshops zum Thema Digitale Medien im Unterricht (Erklärvideos, Fake News, Hate Speech etc.).

Weitere Termine im Wintersemester 2021/22:

17. November, 24. November,
8. Dezember, 15. Dezember 2021 und
19. Januar 2022, jeweils 14:30-16 Uhr

Zielgruppe: [Aktive Lehrkräfte / Studierende des Lehramts](#)

Web: <https://t1p.de/5e14>



Foto: Martin Braun

Mathematikdidaktische Vortragsreihe „Grüne Reihe“:

9. November 2021, 18 bis 19 Uhr

Was ist wirksam beim Mathematiklernen in heterogenen Klassen – Widersprüche und Balance

In ihrem Vortrag stellt Prof. Dr. Andrea Hoffkamp von der Technischen Universität Dresden begründete Überzeugungen zur Gestaltung des Mathematikunterrichts in stark heterogenen Klassen vor, die anhand von Beispielen konkretisiert und bezüglich einer Balance zwischen vorher vorgestellten Widersprüchen beleuchtet werden. Dabei wird auf die Erfahrungen und Entwicklungen innerhalb eines seit 2015 andauernden Schul- und Unterrichtsprojekts an einer pädagogisch fordernden Schule in Berlin-Kreuzberg zurückgegriffen.

Weitere Vorträge jeweils am 25. Januar 2022 und am 26. April 2022

Anmeldung formlos per Mail an:
lehrertag@matha.rwth-aachen.de

Zielgruppe: (Werdende) Mathematiklehrkräfte

Web: www.mathematik.rwth-aachen.de/cms/Mathematik/Die-Fachgruppe/Vortragsreihen/~obx/Didaktik-Vortragsreihe



Foto: Prof. Dr. Andrea Hoffkamp

Aachener Abendgespräche zur schulischen Inklusion – Wintersemester 2021/22

Ein inzwischen fest etabliertes Format, das neben spannenden Vorträgen auch die Möglichkeit des Austauschs und der Diskussion über Themen im Bereich des engen als auch des weiten Inklusionsbegriffes bietet:

4. November 2021, 18:30 bis 20:30 Uhr **Rassismus als pädagogische Herausforderung** (Prof. Dr. Aladin El-Mafaalani, Universität Osnabrück)

In mehrfacher Hinsicht stellt Rassismus eine pädagogische Herausforderung dar, etwa als curricularer Unterrichtsgegenstand oder als Problem innerhalb der Schule, etwa im Klassenzimmer (also insbesondere zwischen Lehrkraft und Kindern), auf dem Pausenhof (insbesondere zwischen den Kindern) oder im Lehrerzimmer (zwischen den Lehrkräften). Vor diesem Hintergrund wird im Vortrag u.a. gefragt: Warum wird das Themenfeld heute so relevant? Was lässt sich im Hinblick auf pädagogische Professionalität daraus ableiten? Welche weiteren Anforderungen werden an die pädagogischen Institutionen in den nächsten Jahren gestellt?

Anmeldung unter:
www.igad.rwth-aachen.de/go/id/mwynn/file/5-31469

7. Dezember 2021, 18:30 bis 20 Uhr **(Inklusive) Pädagogik bei Sehbeeinträchtigungen** (Prof. Dr. Dino Capovilla, Julius-Maximilians-Universität Würzburg)

Wie funktioniert eigentlich unsere visuelle Wahrnehmung und was bedeutet vor die-

sem Hintergrund eine Beeinträchtigung des Sehens? Wie gelangen blinde Kinder zur Vorstellung eines Tigers, den der Großteil der Menschen lediglich aus den visuellen Medien kennt? Wie und wie gut funktioniert gemeinsames Lernen im Kontext Sehbeeinträchtigung? Diese und ähnliche Fragen werden in der Vorlesung erarbeitet und mit biografischen Blitzlichtern aus dem Leben von Menschen mit Sehbeeinträchtigungen verbunden.

Anmeldung unter:
umfragen.lbz.rwth-aachen.de/limesurvey/index.php/992917?lang=de

18. Januar 2022, 18:30 bis 20 Uhr **Körperpädagogik. Inklusion/Exklusion durch Biopolitik** (Prof. Dr.in Kirsten Pühr, Martin-Luther-Universität Halle-Wittenberg)

Das Thema Biopolitik wird als Teil hegemonialer Vorstellungen menschlichen Lebens (historisch und aktuell) zur Diskussion gestellt. Auf eine Positionierung zu Verletzlichkeit und Prothese hin, wird mit einem Verständnis von Körper und Behinderungen als kontingente kulturelle Konstruktionen und den damit verbundenen gesellschaftlichen wie pädagogischen Praxen gesprochen.

Anmeldung unter:
umfragen.lbz.rwth-aachen.de/limesurvey/index.php/812594?lang=de

Save the date: 6. Januar 2022 von 10:30 bis 16 Uhr

Aachener Schul-Hochschul-Fachtag

In mehrstündigen Working Sessions werden in kleinen Gruppen spezifische Themen aus unterschiedlichen Bereichen behandelt. Neben vorbereiteten Inputs werden in praktischen Arbeitsphasen gemeinsam konkrete Unterrichtsmaterialien oder außerunterrichtliche Schulprojekte erprobt, diskutiert oder entwickelt.

Von Seiten der Mathematikdidaktik wird ein weiteres Mal eine Online-Working Session zur iMPACT-Weiterentwicklung angeboten. Anknüpfend an die Ergebnisse des letzten Jahres wird ein Lehrgang zu Algebraischen Strukturen für iMPACT-Kurse vorgestellt und diskutiert.

Zielgruppe: Didaktiker*innen, Lehrkräfte und Studierende aller Fächer

Web: www.lbz.rwth-aachen.de/cms/LBZ/Forschung/Aktuelles/Mitteilungen/-/pttuy/Aachener-Schul-Hochschul-F



AG Schulprojekte: Schulen im Austausch mit der RWTH Aachen

Halbjährlich stattfindender intensiver Austausch der regionalen Schulen mit Vertretern der RWTH Aachen. Dabei werden die aktuellen Themen an den Schnittstellen zwischen Hochschule und Schule behandelt. Ergebnisse und Arbeitsfelder anderer Gremien, Institutionen und Einrichtungen inner- und außerhalb der Hochschule werden vorgetragen und zusammengeführt. Anregungen und Ideen für neue und bestehende Programme werden formuliert, vorgestellt und diskutiert.

Zielgruppe: Lehrkraft oder Elternvertretung
Anmeldung bei Anne Kursten:
anne.kursten@zhv.rwth-aachen.de

Impressum

Erscheinungsweise: viermal jährlich.

An- und Abmeldung:

<https://lists.rwth-aachen.de/postorius/lists/lehrer-news.lists.rwth-aachen.de>

Alle Informationen zum Newsletter sowie die letzten beiden Ausgaben:

www.rwth-aachen.de/schulnews

Verantwortlich: Dr. Mandana Biegi,
Abteilungsleiterin, Zentrale Studienberatung,
RWTH Aachen

Inhalt, Texte und Satz: Dipl.-Kff. Jaana Schiwietz,
Kordinatorin Schülerprogramme,
Zentrale Studienberatung, RWTH Aachen
schuelerprogramme@rwth-aachen.de